

## Vervangen spatbord en verlichting PRO250

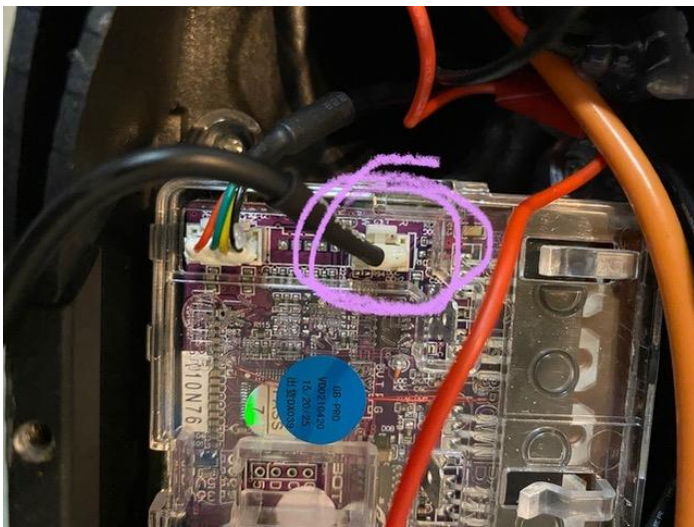
Om het spatbord te vervangen gebruik je de 3 of 4 schroeven op de baseplate (afhankelijk van modeljaar).

Omdat er ook een achterlicht gemonteerd is moet deze eerst gedemonteerd worden om deze over te zetten.

Dit kan gedaan worden door het lampje los te schroeven van het spatbord en de bodemplaat helemaal los te schroeven.

De zwarte kabel (zie ook de 2 bijgevoegde foto's) wordt losgemaakt, waarna de kabel door het gat van het oude en daarna door het nieuwe spatbord kan worden gehaald.

Het lampje kan daarna weer worden vastgezet aan het spatbord en daarna het spatbord zelf.



De bodemplaat kan daarna weer worden vastgeschroefd. Let op dat het rubber weer goed teruggeplaatst wordt voordat de bodemplaat wordt terugschroefd om opspattend water niet de kans te geven om bij de accu te komen.

Succes met het vervangen van het spatbord en alvast weer veel plezier van de step!